



Akademik Kurul Toplantısı

12.10.2017



GÜNDEM

- Araştırma ve geliştirme faaliyetlerinde Ülkemizdeki ve Fakültemizdeki yönelimler
- MİTTO ve BAPKO destekleri hakkında bilgiler
- 2017 yılında Fakültemize katılan öğretim üye ve elemanları
- Fakültemizin Maltepe Yerleşkesine geçişi hakkında bilgilendirme
- Dilek ve temenniler



Ülkemizde Araştırma Üniversitesi Sınıflandırmasında Dikkate Alınan Hususlar

- Bilimsel Atıf Endeksli (SCI) yayın sayısı
- Uluslararası işbirliği ile yapılan SCI yayın sayısı
- Bilimsel yayın puanı
- Yayınlara yapılan Atıf sayısı
- Proje sayısı ve proje bütçesi
- Uluslararası işbirliği ile gerçekleşen fon bütçesi
- Doktora mezun sayısı
- Patent sayısı
- TÜBA ve TÜBİTAK ödüllü öğretim üyesi sayısı,
- TÜBİTAK destekli Teknoloji Transfer Ofisleri (TTO) bulunup bulunmadığı
- YÖK 100/2000 Doktora Burs Programına katılıp katılmadığı
- *Türkiye'nin önceliklerinin dâhil edildiği uluslararası referans çalışmalar*
- *Üniversitenin mevcut durumu ve gelecek planlaması*
- *Üniversitenin Ar-Ge (araştırma-geliştirme) stratejisi ve yönetişimi*
- *Liderlik boyutu*



Türkiye'nin en iyi üniversite sıralaması (ODTÜ Enformatik Enstitüsü URAP Araştırma Laboratuvarı, 2017-2018)

Dikkate Alınan Kriterler

- makale sayısı
- öğretim üyesi başına düşen makale sayısı
- atıf sayısı
- öğretim üyesi başına düşen atıf sayısı
- toplam bilimsel doküman sayısı
- öğretim üyesi başına düşen toplam bilimsel doküman sayısı
- doktora mezun sayısı
- doktora öğrenci oranı
- öğretim üyesi başına düşen öğrenci sayısı

1. ODTÜ
2. Hacettepe Üniversitesi
3. İstanbul Teknik Üniversitesi
4. İstanbul Üniversitesi
5. Bilkent Üniversitesi
6. Ankara Üniversitesi
7. Gebze Teknik Üniversitesi
8. Ege Üniversitesi
9. Gazi Üniversitesi
10. Boğaziçi Üniversitesi
11. Koç Üniversitesi
12. Sabancı Üniversitesi
13. Erciyes Üniversitesi
14. Atatürk Üniversitesi
15. Yıldız Üniversitesi
16. Bezm-i Alem Üniversitesi
17. İzmir İleri Teknoloji Enstitüsü
18. Selçuk Üniversitesi
19. Dokuz Eylül Üniversitesi
20. **Marmara Üniversitesi**
21. Çukurova Üniversitesi
22. Karadeniz Teknik Üniversitesi
23. Fırat Üniversitesi
24. Osman Gazi Üniversitesi
25. Ondokuz Mayıs Üniversitesi



The Times Higher Education World University Rankings 2016-2017

Dünyada üzerinde en iyi 980 Üniversitenin listesi

(Uluslar arası seviyede EĞİTİM, ARAŞTIRMA ve TEKNOLOJİ TRANSFERİ, ULUSLAR ARASI İŞBİRLİKLERİ parametreleri göz önünde bulundurulmuştur, Pricewaterhouse Coopers, PwC)

1. University of Oxford, UK
2. California Institute of Technology (CalTech), USA
3. Stanford University, USA
4. Cambridge University, USA
5. Massachusetts Institute of Technology (MIT), USA

251. Koç Üniversitesi

301. Sabancı Üniversitesi

351. Bilkent Üniversitesi

401. Boğaziçi Üniversitesi, Atılım Üniversitesi

501. İstanbul Teknik Üniversitesi

601. Hacettepe Üniversitesi, İstanbul Üniversitesi, ODTÜ, TOBB, İzmir İleri Teknoloji Enstitüsü

> 800. Anadolu Üniversitesi, Ankara Üniversitesi, Erciyes Üniversitesi, Gazi Üniversitesi, **Marmara Üniversitesi**, Yıldız Teknik Üniversitesi...

Girişimci ve Yenilikçi Üniversite Endeksinin Boyutları



23 gösterge kapsamında veriler TÜBİTAK, YÖK, Üniversiteler, Bilim, Sanayi ve Teknoloji Bakanlığı, TPE, Kalkınma Bakanlığı, KOSGEB, TTGV ve TÜBA tarafından sağlanmıştır.



2017 İTİBARIYLA TÜBİTAK PROJE DESTEĞİ ALAN ÖĞRETİM ÜYELERİ

TEBRİKLER...

- ❖ **Doç.Dr. Kazım Yalçın ARGA**, Biyomühendislik, TÜBİTAK 1001 Projesi
- ❖ **Doç.Dr. Bilge KOCAMEMİ**, Çevre Mühendisliği, TÜBİTAK 1001 Projesi
- ❖ **Yrd. Doç. Dr. Deniz AKGÜL**, Çevre Mühendisliği, TÜBİTAK 3001 Projesi
- ❖ **Yrd. Doç. Dr. Onur CİHAN**, Elektrik-Elektronik Mühendisliği, TÜBİTAK 3501 Projesi
- ❖ **Yrd. Doç. Dr. Emrecan SÖYLEMEZ**, Makine Mühendisliği, TÜBİTAK 3001 Projesi



Bilimsel Araştırma Planlama ve Koordinasyon Birimi (BAPKO) PROJE TİPLERİ VE ESASLARI



A tipi Proje **Bilimsel Araştırma ve Geliştirme Projeleri**

Öğretim üyelerinin bilimsel araştırma ve geliştirme etkinliklerini içeren projelerdir.

Bütçe limiti: 65.000 TL

Süre : 36 ay

Dönem: BAPKO tarafından belirlenen sürelerde

Yürütücü limiti: -1-

Dekanlık,
Yüksekokul
Enstitü (akademik kadrosu olan)
Merkez Müdürlükleri

BAP Koordinasyon Birimi
Koordinatörlüğü

ÖDK tarafından hakem görüşü
alınarak değerlendirilir



B tipi proje **Çok Disiplinli Araştırma Projeleri**

Değişik bilimsel alanları içeren ve Marmara Üniversitesi içyapısındaki değişik bilim dallarındaki öğretim üyelerinin ortaklaşa veya dışındaki ulusal kurum veya kuruluşlardaki araştırmacılar ile birlikte gerçekleştirmek üzere hazırladıkları araştırma ve geliştirme projeleridir.

Bütçe limiti: 65.000 TL

Süre : 36 ay

Dönem: BAPKO tarafından belirlenen sürelerde

Yürütücü limiti: -1-

Proje Yürütücüsü

BAP Koordinasyon Birimi
Koordinatörlüğü

BAP Koordinasyon Birimi
Koordinatörlüğü ve hakem
görüşü alınarak değerlendirilir



C tipi proje Lisansüstü Tez Projeleri

**Enstitüler ve Tıp Fakültesinde sürdürülen
yüksek lisans, Doktora, tıpta uzmanlık tezlerini ve sanatta yeterlik çalışmasını
(tez/sergi/proje)
desteklemek amacıyla oluşturulan projelerdir.**

**Bütçe limiti:
Yüksek Lisans : 20.000 TL
Doktora : 30.000 TL
Süre : 36 ay
Dönem: Dönemsiz
Yürütücü limiti: -3-**

Enstitü veya Tıp Fakültesi
Dekanlığı
Merkez Müdürlükleri

BAP Koordinasyon Birimi
Koordinatörlüğü

ÖDK tarafından değerlendirilir



D tipi proje

Uluslararası Bilimsel Etkinlikleri Destekleme Projeleri

Yurtdışı kongre, konferans ve sempozyumlarda bildiri sunmak veya sergi, gösteri ve sunuş için yapılacak projelerdir.

Bütçe limiti:

Avrupa Ülkeleri : 4.000 TL

Uzakdoğu ve ABD : 5.000 TL

Süre : Etkinlik süresi

Dönem: Dönemsiz ve etkinlikten en az 3 ay önce

Yürütücü limiti: -1-

Proje Yürütücüsü
(dekanlık, yüksekokul veya
enstitüden onay alınmalıdır)

BAP Koordinasyon Birimi
Koordinatörlüğü

ÖDK tarafından değerlendirilir



L tipi proje

Bilimsel/Sanatsal Toplantı Düzenleme Desteđi

Üniversitenin ev sahipliğinde düzenlenecek, ulusal veya uluslararası bilimsel/sanatsal içerikli, bilim ve danışma kurulu gibi organları olan, sözlü veya poster sunumlarının hakem değerlendirmesiyle belirlendiđi ve bildiri kitabının basıldıđı kongre, konferans, sempozyum ve çalıřtaylara yönelik projelerdir. Sempozyum web sayfasının bulunması ve başvuruda belirtilmesi zorunludur. Sempozyum projeleri her bir bölüm /anabilim dalı ve birim için yılda bir kez desteklenebilir.

Bütçe limiti:

Ulusal etkinlik: 40.000 TL

Uluslararası etkinlik: 60.000 TL

Süre : Etkinlik süresi

Dönem: Dönemsiz

Yürütücü limiti: -1-

Proje Yürütücüsü
(dekanlık, yükseköğretim veya
enstitüden onay alınmalıdır)

BAP Koordinasyon Birimi
Koordinatörlüğü

ÖDK tarafından değerlendirilir



E tipi Proje

Bilimsel Araştırma ve Geliştirme İçin Altyapıyı Destekleme Projeleri

Fakültelerde bölüm başkanlıkları veya yüksekokullar, akademik kadrosu olan enstitüler bünyesindeki anabilim dalı başkanlıkları veya merkez müdürlükleri tarafından ilgili birimlerin bilimsel araştırma ve geliştirme altyapısını geliştirmek

Bütçe limiti: 225.000 TL

Süre : -36- ay

Dönem: BAPKO tarafından belirlenen sürelerde

Yürütücü limiti: -1-

Fakülte Bölüm Başkanlıkları
Akademik kadrosu olan enstitülerdeki
ABD Başkanlıkları
Merkez Müdürlükleri

BAP Koordinasyon Birimi
Koordinatörlüğü



K tipi Proje

Arařtırmacı ve Bilim İnsanı Yetiřtirme Desteęi

Üniversitemize Ar.Gör., Öğr.Gör.Dr., Yrd.Doç.Dr. Kadrosuna yeni atanan öğretim üyelerinin yeni çalıřmalarda bulunabilmesi ve ihtiyaç duydukları gerekli altyapıların oluřturulmasına yönelik (doktora derecesinin alınması üzerinden 3 yıl geçtikten sonra bařvuru yapılamaz)

Bütçe limiti: 30.000 TL

Süre : -36- ay

Dönem: BAPKO tarafından belirlenen sürelerde

Yürütücü limiti: -1-

Fakülte Bölüm Başkanlıkları
Akademik kadrosu olan enstitülerdeki
ABD başkanlıkları
Merkez müdürlükleri

BAP Koordinasyon Birimi
Koordinatörlüęü



Proje yürütücüsü limiti : Eş zamanlı olarak 1 adet A, B ve E tipi + 3 adet C tipi + 1 adet D tipi proje

İletişim:

<http://bapko.marmara.edu.tr>

bapko@marmara.edu.tr

Telefonlar

(0216) 349 56 87

(0216) 418 06 15

(0216) 338 96 55

(0216) 336 72 51

Faks

(0216) 330 51 82



**Marmara Üniversitesi İnovasyon ve
Teknoloji Transferi Uygulama ve
Araştırma Merkezi (MITTO)
Destekleri**

MITTO Faaliyet Alanları





FAKÜLTEMİZE YENİ KATILAN ÖĞRETİM ELEMANLARI

Arş.Gör.Etki GÜR – Elektrik- Elektronik Mühendisliği / Bilgisayar Bilimi ABD, 24/04/2017.

Arş.Gör.Zuhal ALTUNTAŞ – Bilgisayar Mühendisliği / Bilgisayar Yazılımı ABD, 15/05/2017.

Yrd.Doç.Dr. Salih BAYAR - Elektrik-Elektronik Mühendisliği / Bilgisayar Bilimi ABD, 13/04/2017.

Yrd.Doç.Dr. Gizem BULDUM - Biyomühendislik / Biyomühendislik ABD, 11/09/2017.

Yrd.Doç.Dr.Mohammad ALSUNAIDI - Elektrik-Elektronik Mühendisliği

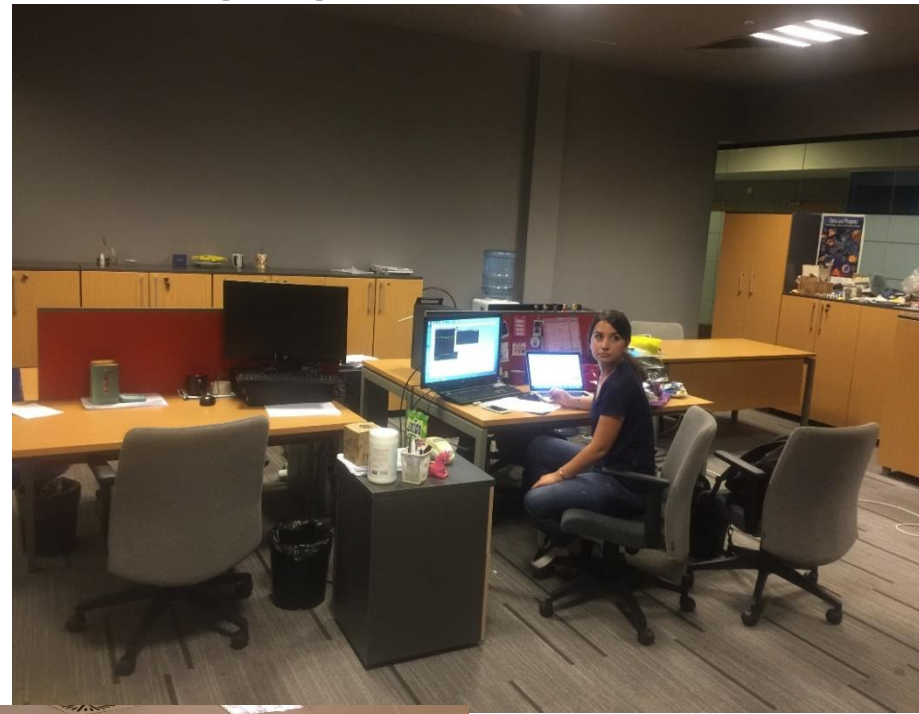
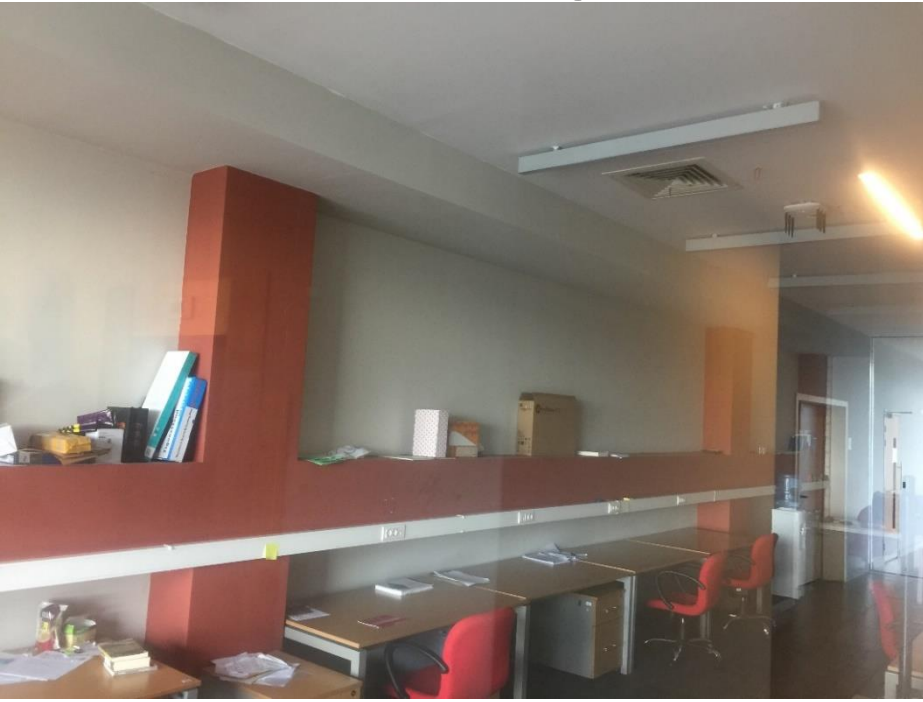
Prof.Dr. Cem ÜNSALAN – Elektrik-Elektronik Mühendisliği / Devreler ve Sistemler Teorisi ABD, 01/08/2017.

Prof.Dr. Veysel GAZİ – Elektrik-Elektronik Mühendisliği /Kontrol Sistemler ABD, 05/09/2017.



**FAKÜLTEMİZİN MALTEPE YERLEŞKESİNE GEÇİŞTE YENİ
YAPILANMASI İÇİN FİKİRLER- İZLENİMLER**
(Özyeğin Üniversitesi ve Sabancı Üniversitesi ziyaretleri)

Arařtırma Grevlisi/Uzman alıřma Alanları



Derslikler



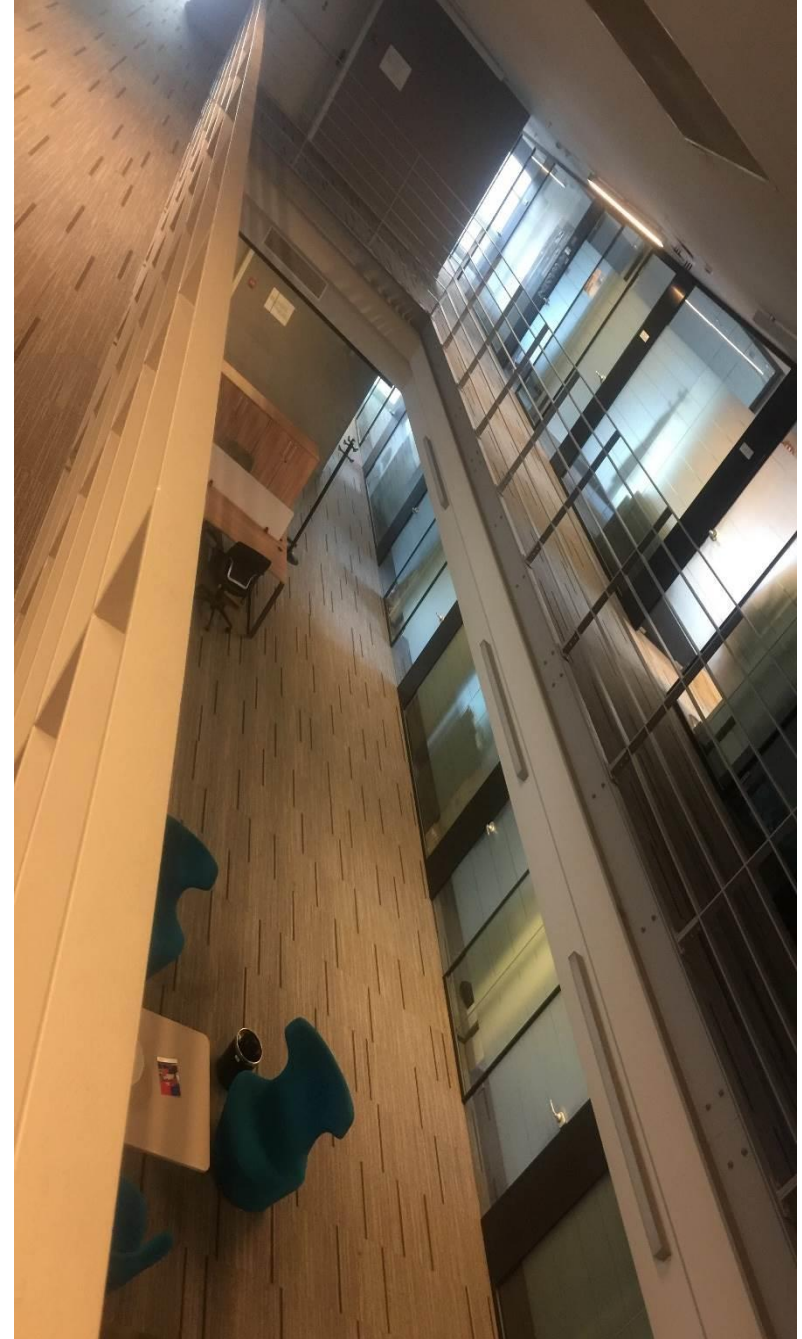
Derslikler



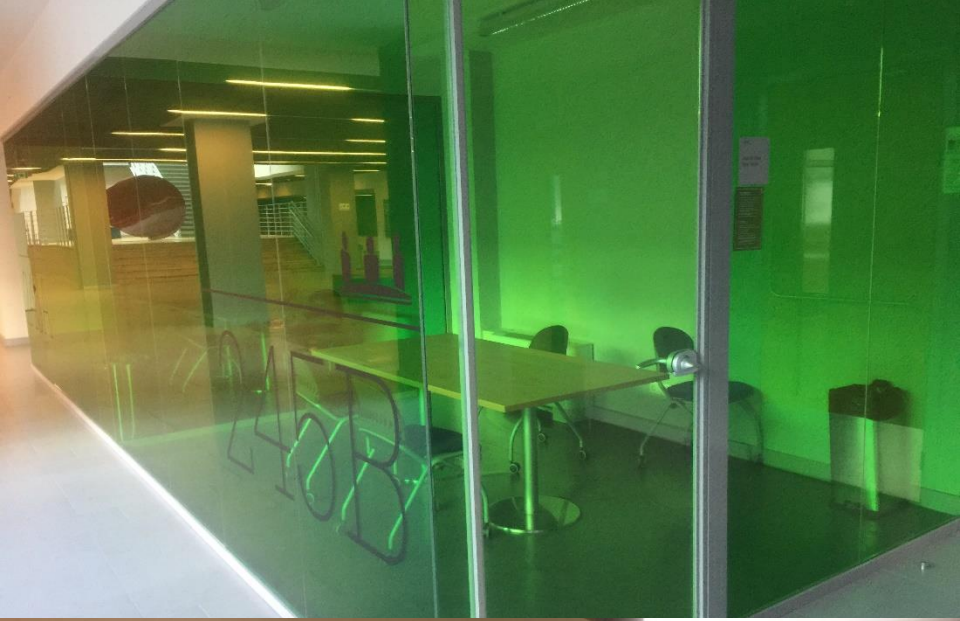
Bina Çatı, Tavan Modeli



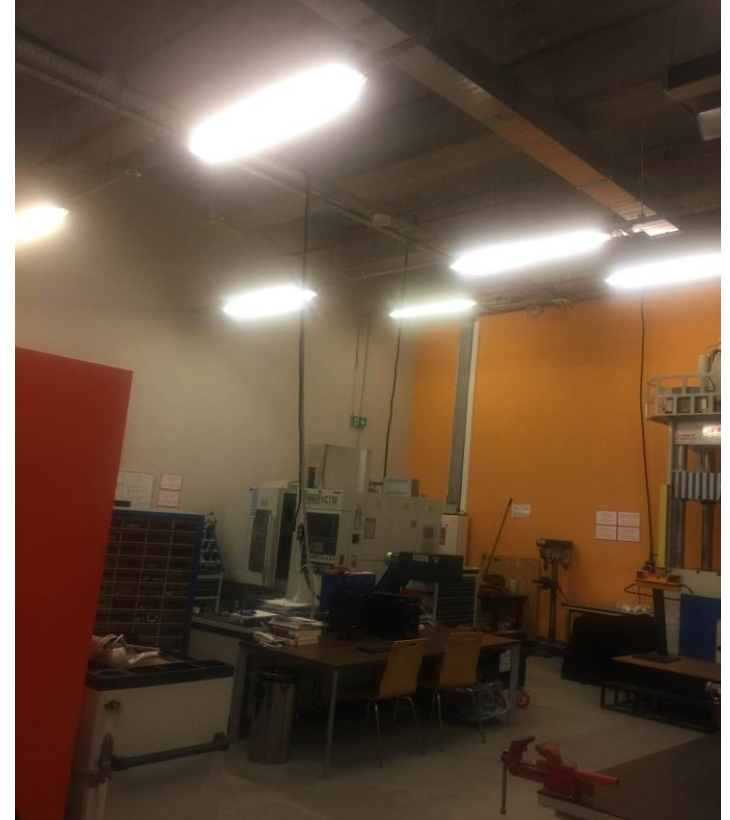
Öğretim Üye Odalarının Konumlandırılması



Öğrenci Çalışma Alanları



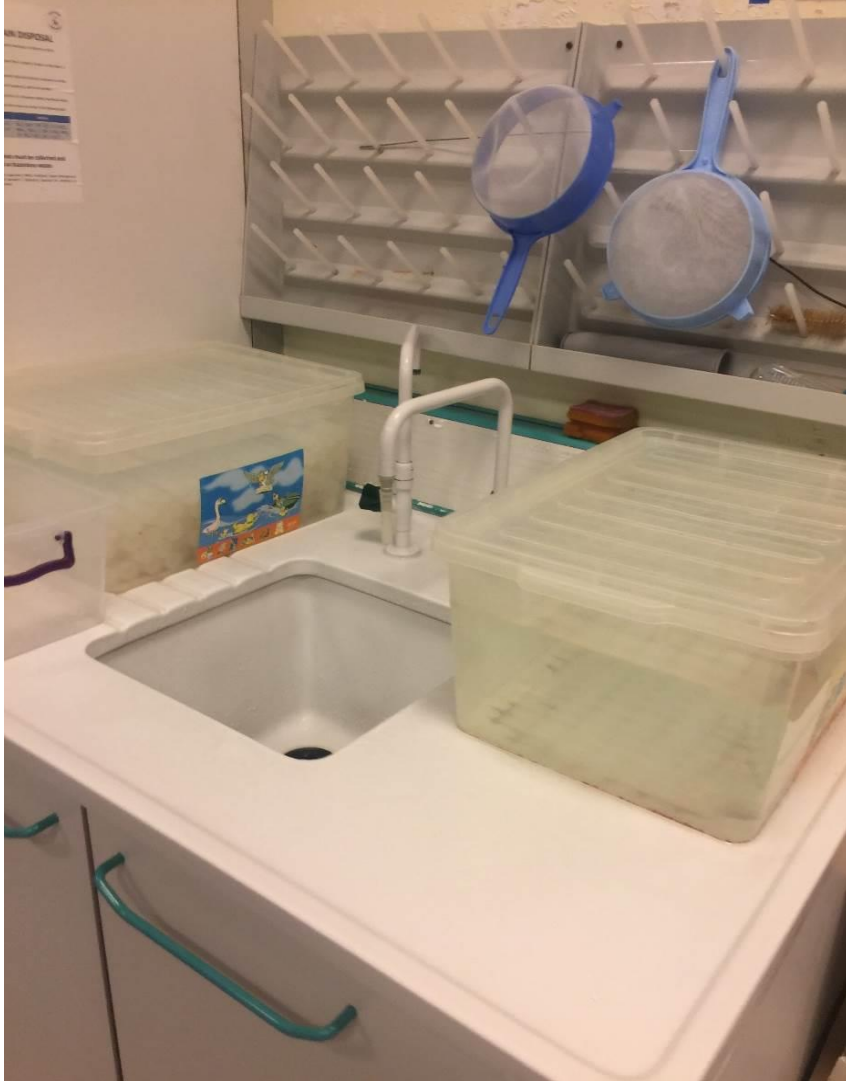
Yüksek Tavanlı Laboratuvarlar (Bölüm İhtiyaçlarına göre)



Koridorların, Geçiş Alanlarının Değerlendirilmesi



Laboratuvar Altyapıları (Distile/Bidistile Su ve Argon, Azot Gazlarının Doğrudan Temini)



Konferans Salonu ve Büyük Derslikler

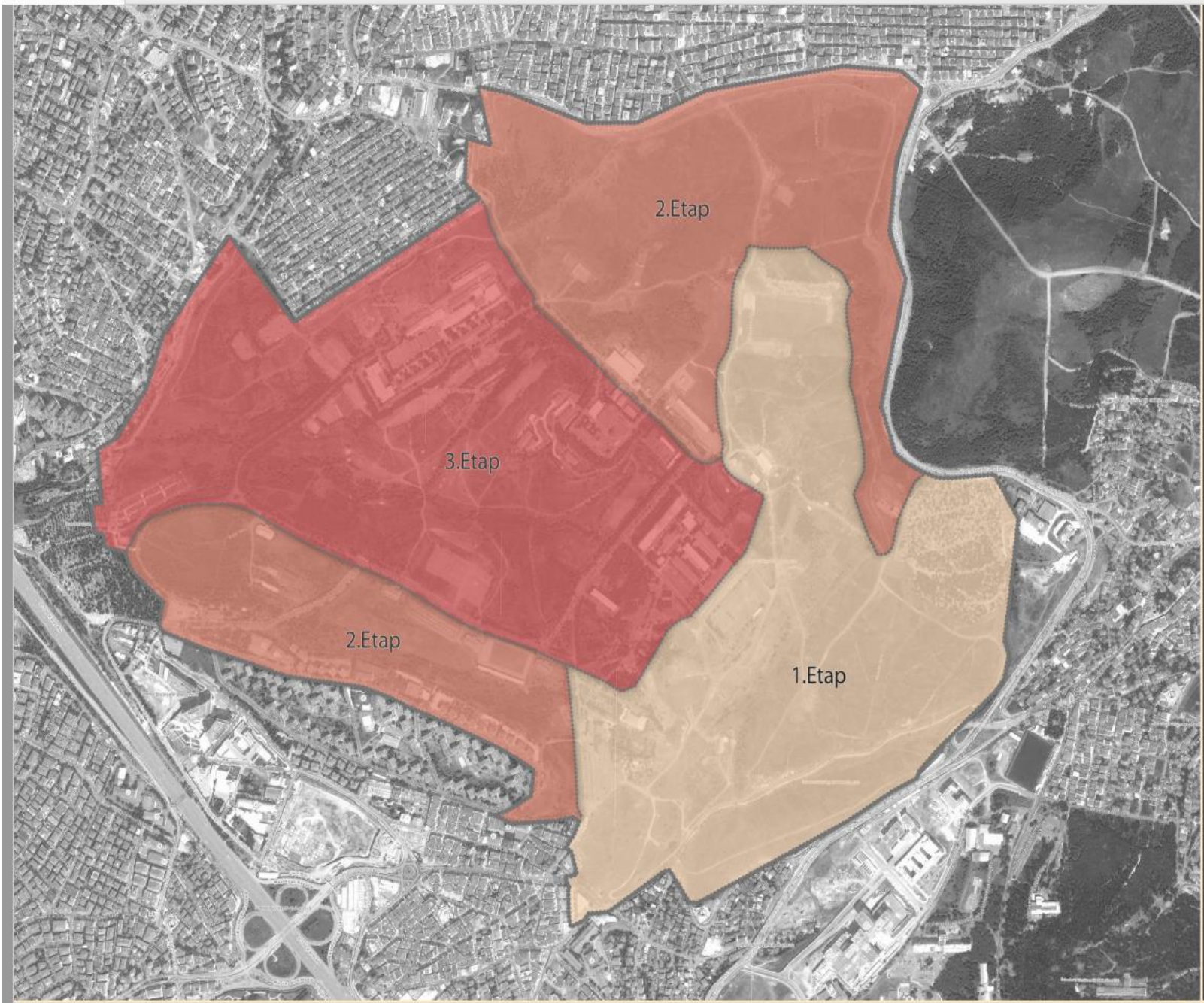


Lisans Öğrencileri Atölye Çalışmaları, Öğrenci Klüpleri için Ortak Kullanım Alanları



MALTEPE YERLEŐKESİ





2.Etap

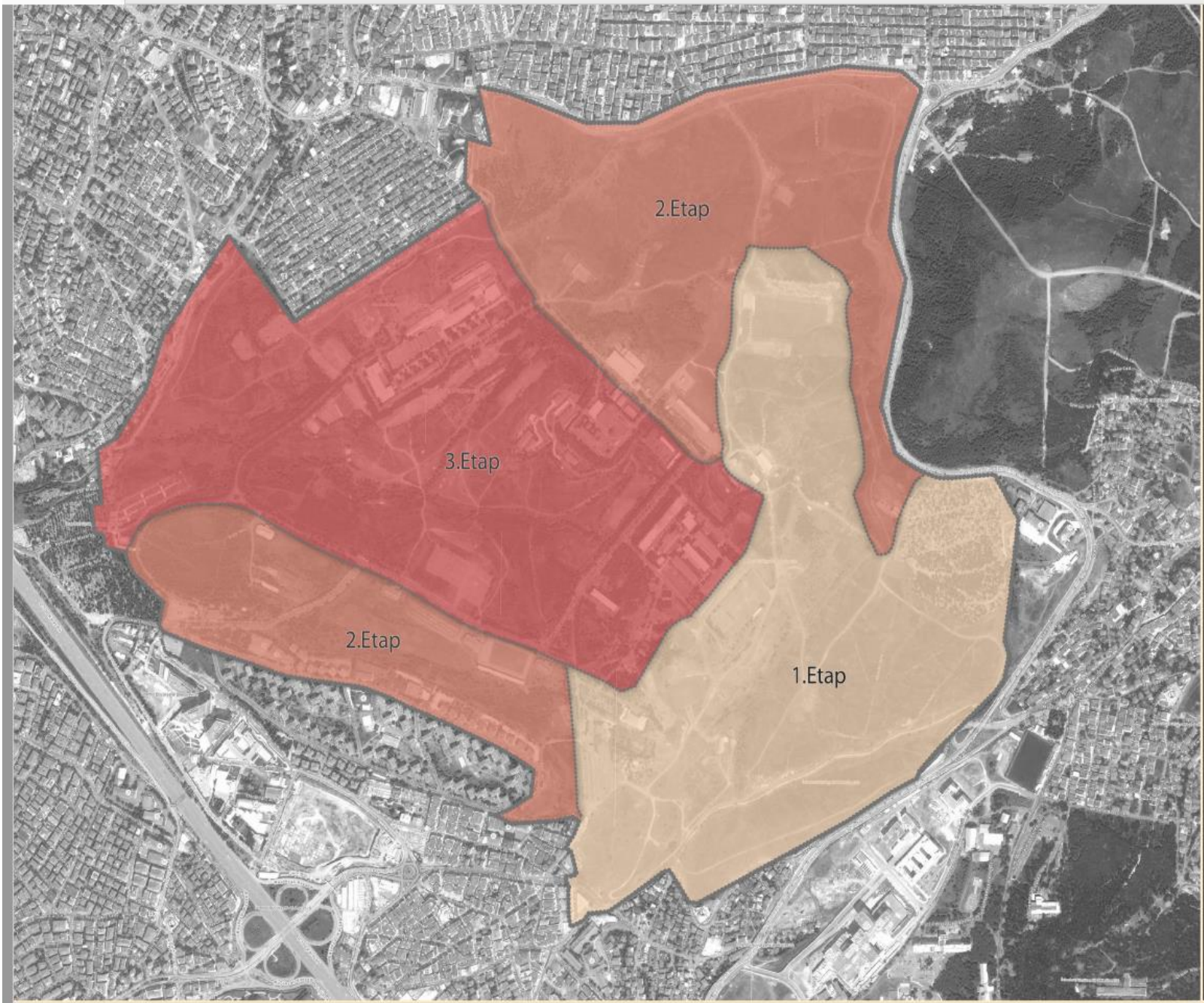
3.Etap

2.Etap

1.Etap







2.Etap

3.Etap

2.Etap

1.Etap

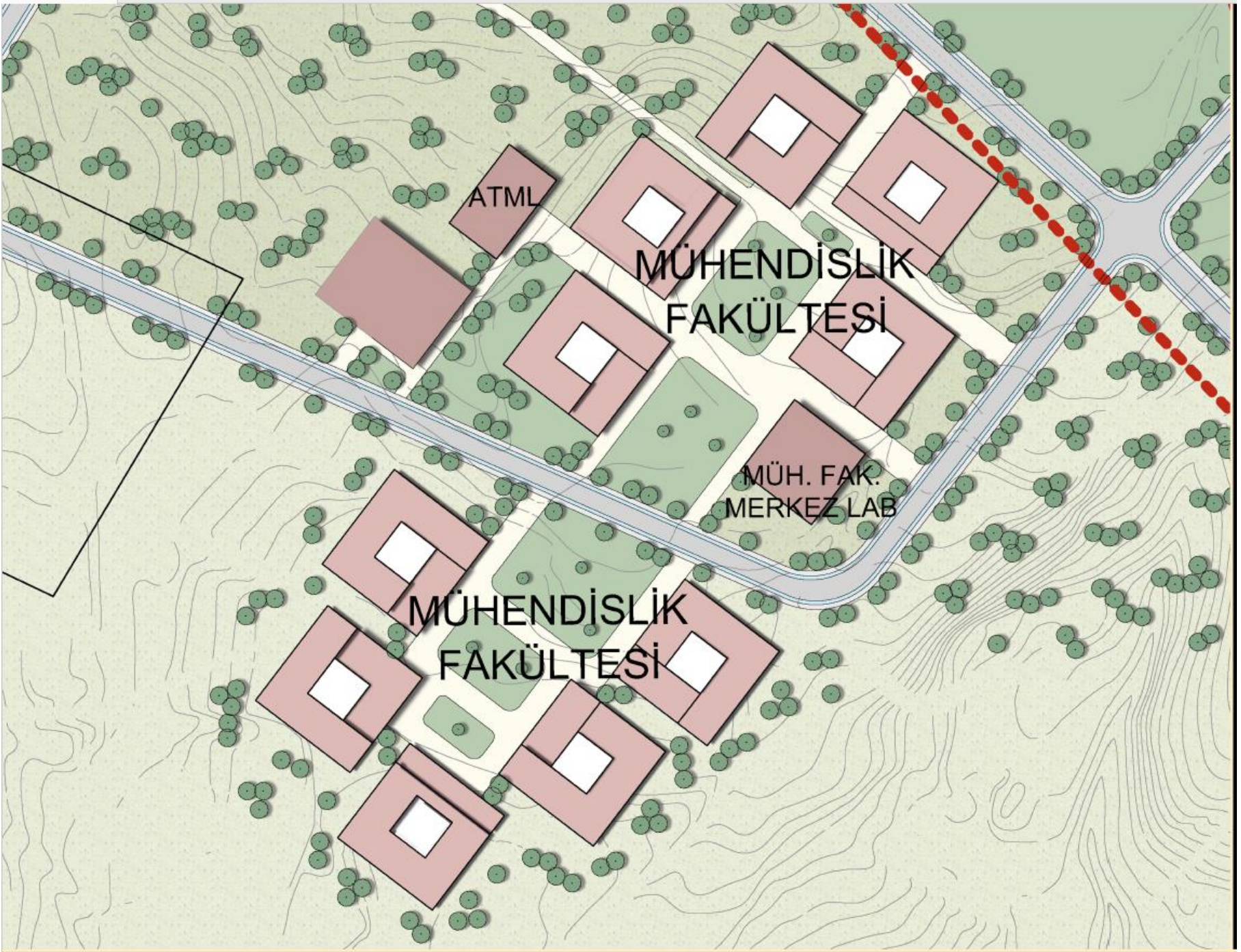


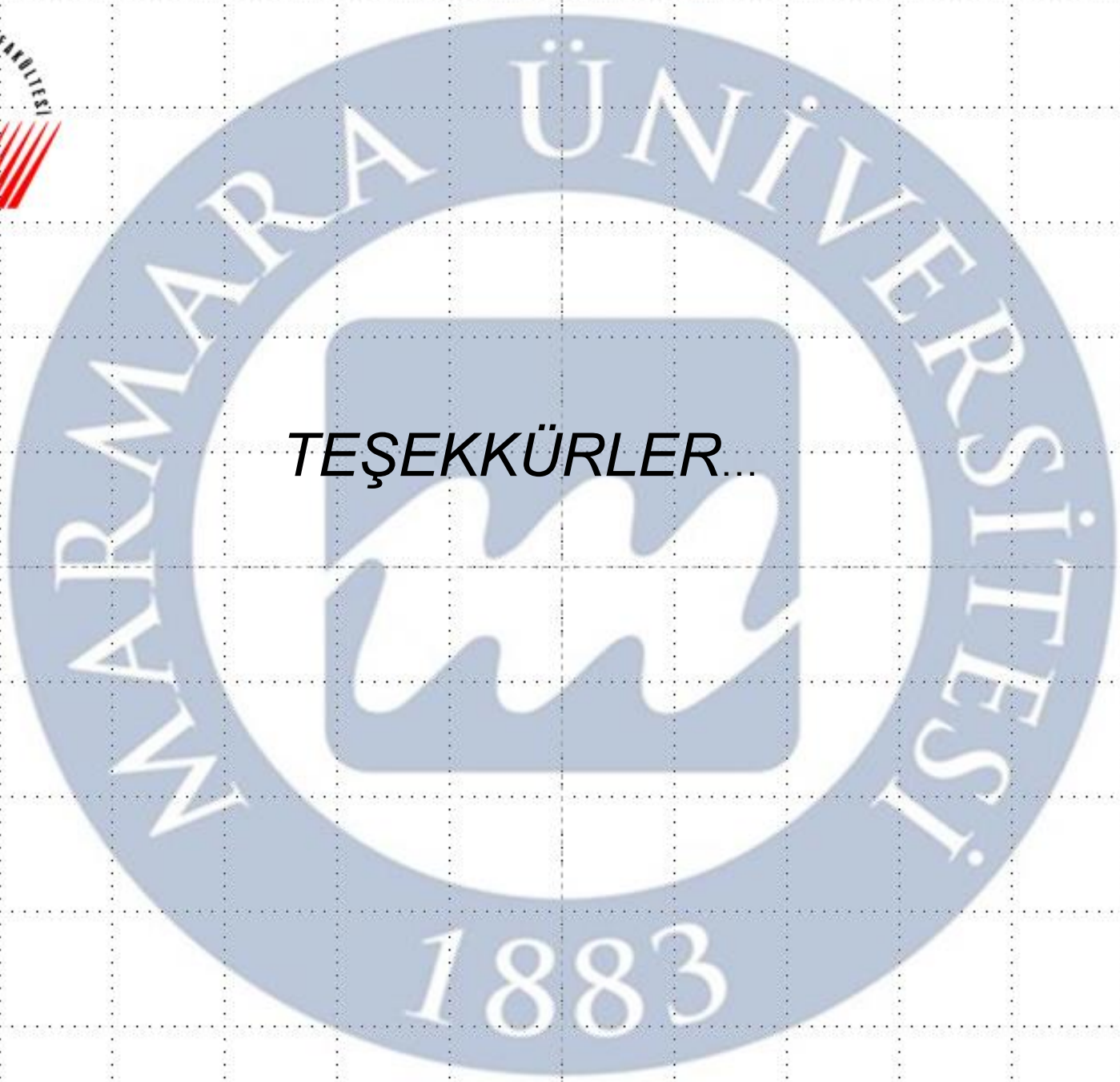
ATML

MÜHENDİSLİK
FAKÜLTESİ

MÜH. FAK.
MERKEZ LAB

MÜHENDİSLİK
FAKÜLTESİ





TEŞEKKÜRLER...